

迅速 モデル構築サービス：植物（農作物）向け

「必要な栽培管理のタイミング予測」「収穫量予測」など
衛星データと農学専門性を活かした生育知見で、
貴社・貴機関専用の予測モデルを構築し、情報提供します。

技術概要

わずか1ヵ月でモデルを構築し、高精度の予測情報を提供できるようになりました。

事前に取得できると「有用」なデータや情報について、お聞かせください。

(予測情報を提供する事業者さまからの依頼で、専用モデル構築を行うケースが増えています)

こんなことに悩んだら
わたしたちにおまかせください

それぞれの圃場で
生育にムラがあり
収量や品質に
バラつきが出てしまう。

肥料や農薬を
つい多めに使用しがち。
最適な使用量を把握して
経費を削減したい。

近年の異常気象の影響で
作業計画を立てにくく
困っている。

防除適期 (開花日など)の予測

施肥や防除の最適な
タイミングを(開花日
予測と連動)合わせて
誤差3日以内の精度で
お知らせします。

品質や収量の安定

施肥量の予測

当社独自の解析方法
により、最適な施肥
量を各圃場ごとにお
知らせします。

経費削減や
栽培管理の効率化

収穫量 (収穫時期)の予測

当社独自の解析方法
により、各圃場ごと
の予測収量をお知ら
せします。

栽培管理や作業計画

このような方におすすめします



農業従事者・指導者・管理者様

作業の効率化や防除適宜予測にお役立ていただけます。
品質や収量の安定にも貢献します。



農生産物卸業者様

収穫量・収穫時期予測にお役立ていただけます。
広範囲の産地の作柄や供給量を把握し、
流通戦略に活用できます。



農業資材販売者様

肥料や農薬などの販売量予測にお役立ていただけます。
需要や在庫管理に活用できます。

予測実績作物目：小麦・水稲・ブロッコリー・
サツマイモ・ジャガイモ・キャベツ・レンコン など

提供サービス例

「小麦防除適期予測」の実施（山口県）

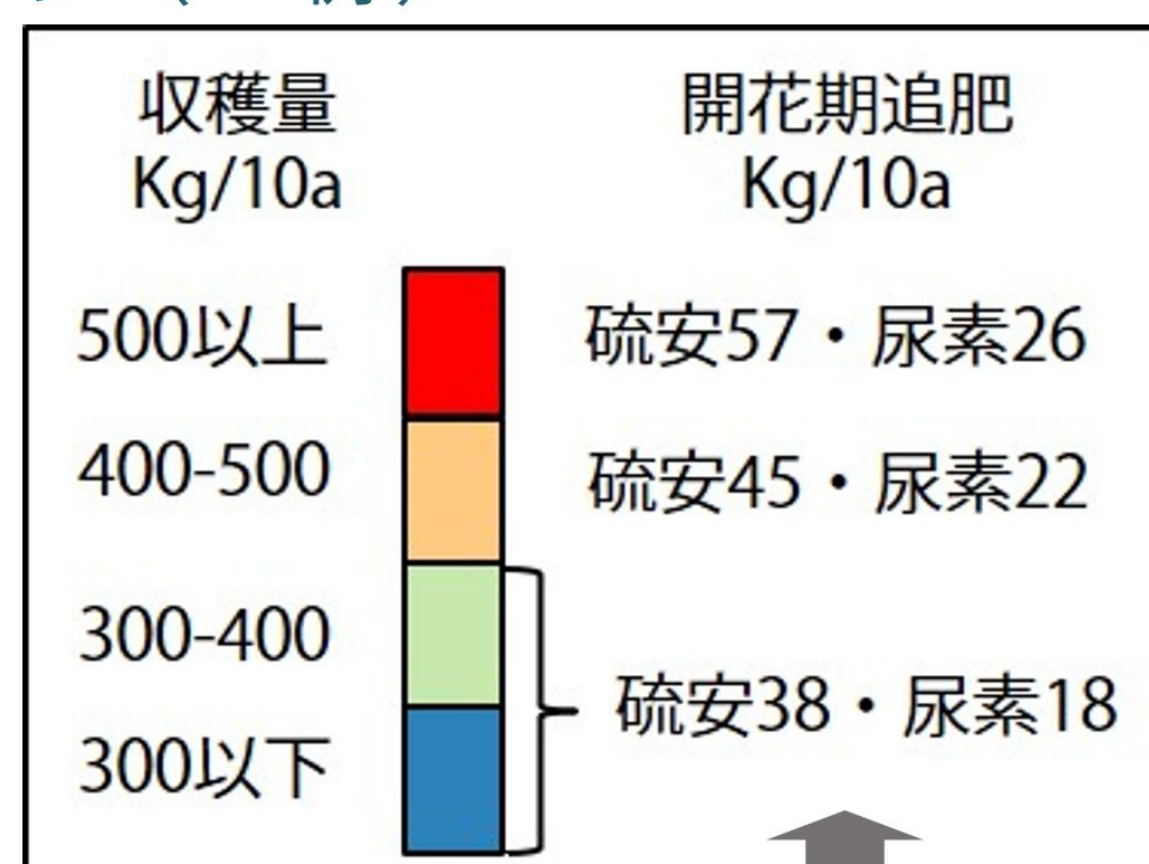
＜基準達成のための栽培方針（予測情報の需要）＞

開花期直後の適切なタイミングで「適正量の追肥」「赤かび病防除」
を行う必要がある

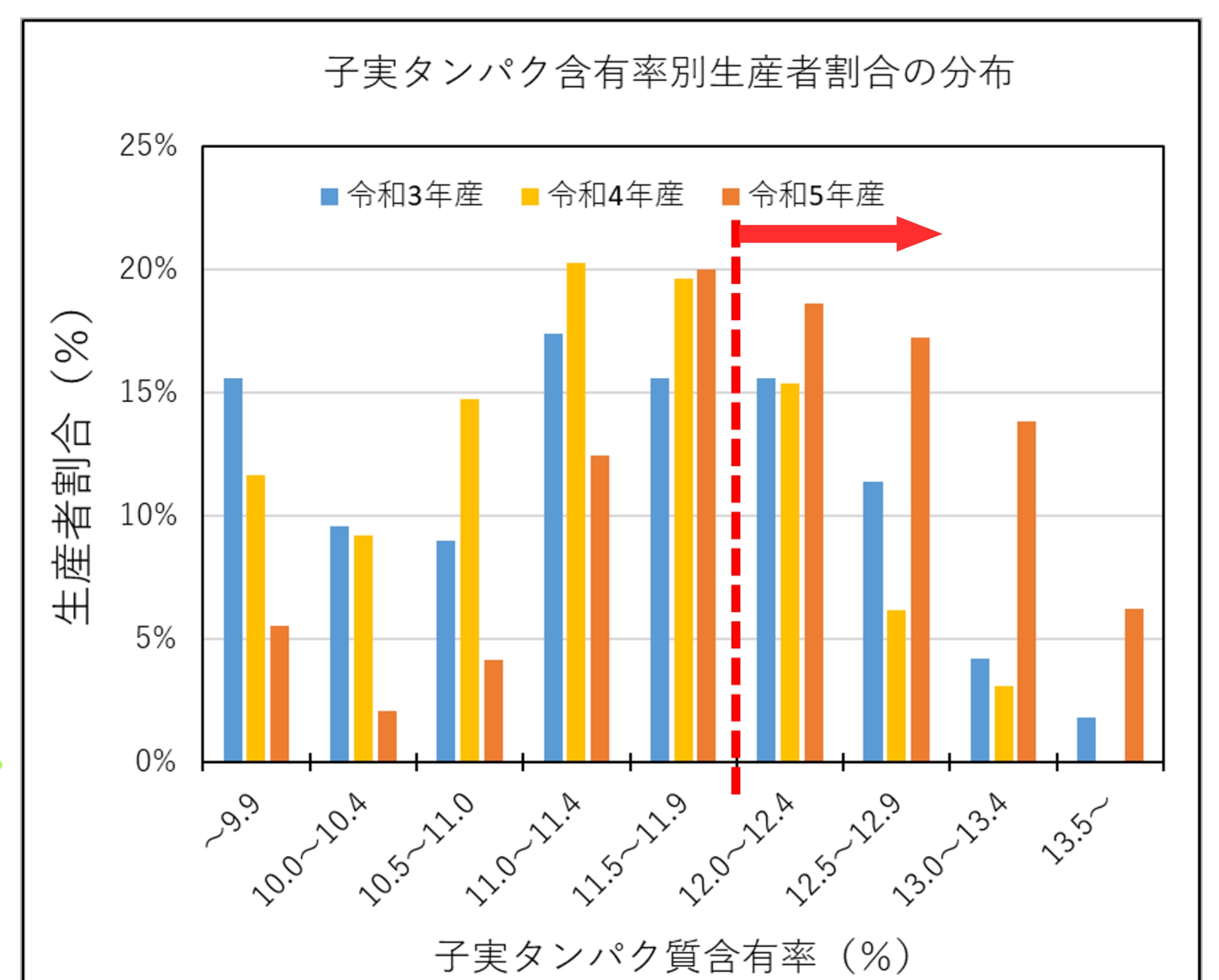
＜モデルを構築し、予測情報を算出（アグリライト研究所実施）＞

圃場ごとの「開花日」と「必要な追肥構成」予測データを、2週間前に提示
(令和5年産向けでは約1,400圃場が対象に実施)

提供レポートイメージ（一例）



例：山口県の場合「子実タンパク量の
基準値 12%以上をめざす施肥量」
といった各地指針に対応も可能



子実タンパク含量基準「12%以上達成比率」が、
令和4年産 25% → 令和5年産 56% に向上

ご依頼を頂いた各圃場の空中写真と共に、
収穫予想量や開花期追肥量をご提供致します。